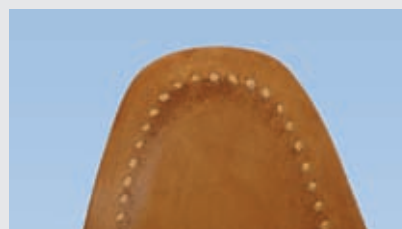




# Handmacher



STANDARDPROGRAMM/20/1



# Perfekte Handwerkskunst

Es ist eine besondere Begeisterung für kostbare Materialien und filigrane Ästhetik, aus der heraus ganz besondere Meisterstücke der Schuhmacherkunst entstehen. Nur um Ihnen täglich bestmöglichen Tragekomfort zu bieten! Ihre zeitlose Modellvielfalt spiegelt die unverwechselbare Handschrift unserer Manufaktur wider und steht für die sichtbare Kombination von Wert und Eleganz. Mit großem handwerklichen Geschick entstehen in Maßarbeit Herren- und Damenschuhe in perfekter Passform. Das Oberleder von jungen Milchkälbern besticht durch seinen weichen Seidenglanz, und ist doch langlebig. Die holzgenagelte Laufsohle ist aus altgrubengegerbtem Leder. Jeder Schuh - vollendet in über 250 Arbeitsschritten. Von Könnern erdacht- für Kenner gemacht – Schuhe aus dem Hause Handmacher bereiten bei liebevoller Pflege allzeit Freude.

## In über 250 Arbeitsschritten







zum fertigen holzgenagelten Maßschuh.



# Handmacher

## CLASSIC



Modell 10 . .



Modell 11 . .



Modell 12 . .





Modell 14 . .



Modell 20 . .



Modell 21 . .



Nur in Leder:  
FLS, FLB,  
FLM, FLC

Modell 22 . .



Modell 23 . .



Modell 24 . .

# Handmacher

## CLASSIC



Modell 25 . .



Modell 26 . .



Modell 28 . .



# FREIZEIT

FREIZEIT Nähte beige, Naturausputz,  
glatter Rahmen und beige Zwischensohle

Modell 18  
(Ösen silber, Leder 1 – 6 anführen)

Modell 27  
(Einfableder anführen)



Modell 15 . .



Modell 18 . .



Modell 27 . .

# Handmacher



Modell 54 . .



Modell 55 . .



Modell 38 . .



Modell Haferl 45 nur Leiste H





Modell 30 . .



Modell 31 . .



Modell 32 . .



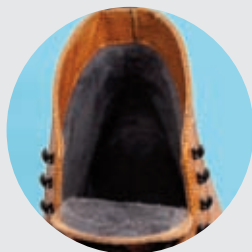
Modell 33 . .



Modell 34 . .



Modell 35 . .



Auf Wunsch auch mit Lammfellfutter erhältlich.



.....  
Modell 57 . .  
oder Modell 57L . .  
mit Lammfellfutter



Auf Wunsch auch mit Lammfellfutter erhältlich.

.....  
Modell 58 . .  
oder Modell 58L . .  
mit Lammfellfutter



Bei Modellen mit Lammfellfutter fertigen wir die Schuhe eine 1/2 Nummer größer!  
Anwendungsbeispiel:  
Sie bestellen die Originalgröße des Kunden z.B.: 9 und Handmacher fertigt in Größe 9,5.



.....  
Modell 78 . .  
oder Modell 78L . .  
mit Lammfellfutter

Auf Wunsch auch mit Lammfellfutter erhältlich.





# Handmacher



Auf Wunsch auch mit Lammfellfutter erhältlich.

.....  
Modell 70 . .  
oder Modell 70L . .  
mit Lammfellfutter



Abbildung mit Naturausputz

.....  
Modell 72 . .  
oder Modell 72L . .  
mit Lammfellfutter



.....  
Modell 76 . .  
oder Modell 76L . .  
mit Lammfellfutter

.....  
Modell 77 . .  
oder Modell 77L . .  
mit Lammfellfutter



Auf Wunsch auch mit Lammfellfutter erhältlich.



Auf Wunsch auch mit Lammfellfutter erhältlich.



# PRIMUS



**Modell Primus in fünf Boxcalf-Ledern  
und auf Anfrage auch in Cordovan erhältlich**



## **MODELL PRIMUS Kappe 11 . .**

Dieser Schuh besticht dank seiner klassischen Linienführung.

Leisten: SE (schmal), SF (normal),  
SG (breit), SH (überbreit)

Sohlen siehe Seite 22 und 23

Größen: 6-12 (auch Halbnummern)

inkl. Schuhspanner



## **MODELL PRIMUS Wiener 12 . .**

Das klassische Wiener Modell mit Tradition.

Leisten: SE (schmal), SF (normal),  
SG (breit), SH (überbreit)

Sohlen siehe Seite 22 und 23

Größen: 6-12 (auch Halbnummern)

inkl. Schuhspanner





**MODELL PRIMUS Budapester 14 . .**

Der Klassiker für jeden Anlass passend.

Leisten: SE (schmal), SF (normal),  
SG (breit), SH (überbreit)

Sohlen siehe Seite 22 und 23

Größen: 6-12 (auch Halbnummern)

inkl. Schuhspanner



**MODELL PRIMUS Blücher 29 . .**

Das passende Schuhmodell für  
Puristen.

Leisten: SE (schmal), SF (normal),  
SG (breit), SH (überbreit)

Sohlen siehe Seite 22 und 23

Größen: 6-12 (auch Halbnummern)

inkl. Schuhspanner



**MODELL PRIMUS Flechter 29 . .**

Der Sommerschuh für den Gentleman

Leisten: SE (schmal), SF (normal),  
SG (breit), SH (überbreit)

Sohlen siehe Seite 22 und 23

Leder: FLS (schwarz), FLB (braun),  
FLM (marineblau), FLC (cognac)

Größen: 6-12 (auch Halbnummern)

inkl. Schuhspanner



# DAMENSCHUHE



## **DAMENSCHUH Modell 90 . .**

Leisten: D, E (NEU)

Sohlen siehe Seite 22 und 23  
zusätzlich Sohle 10 möglich

Größen: 3-8 (auch Halbnummern)

inkl. Schuhspanner

## **DAMENSCHUH Modell 90 K . .**



## **DAMENSCHUH Modell 91 . .**

Leisten: D, E (NEU)

Sohlen siehe Seite 22 und 23  
zusätzlich Sohle 10 möglich

Größen: 3-8 (auch Halbnummern)

Leder: FLS schwarz, FLB braun,  
FLM marineblau, FLC cognac

inkl. Schuhspanner



## **DAMENSCHUH Modell 94 . .**

Leisten: D, E (NEU)

Sohlen siehe Seite 22 und 23  
zusätzlich Sohle 10 möglich

Größen: 3-8 (auch Halbnummern)

inkl. Schuhspanner





**DAMENSCHUH Modell 97 . .**

Leisten: D, E (NEU)

Sohlen siehe Seite 22 und 23  
zusätzlich Sohle 10 möglich

Größen: 3-8 (auch Halbnummern)

inkl. Schuhspanner



**DAMENSCHUH Modell 98 . .**

Leisten: D, E (NEU)

Sohlen siehe Seite 22 und 23  
zusätzlich Sohle 10 möglich

Größen: 3-8 (auch Halbnummern)

inkl. Schuhspanner



**DAMENSCHUH Modell 99 . .**

Leisten: D, E (NEU)

Sohlen siehe Seite 22 und 23  
zusätzlich Sohle 10 möglich

Größen: 3-8 (auch Halbnummern)

inkl. Schuhspanner



# DAMENSCHUHE

## **DAMENSCHUH Modell 95 . .**

Leisten: D, E (NEU)

Sohlen siehe Seite 22 und 23  
zusätzlich Sohle 10 möglich

Größen: 3-8 (auch Halbnummern)

inkl. Schuhspanner



## **DAMENSCHUH Modell 96 . .**

Leisten: D, E (NEU)

Sohlen siehe Seite 22 und 23  
zusätzlich Sohle 10 möglich

Größen: 3-8 (auch Halbnummern)

inkl. Schuhspanner

Standard Elastikgummi in schwarz,  
wählbar ist blau, rot und braun





# TREND

**NEU auch Größe 5 und 5,5**

Leisten: F (normal), G (breit)

Sohlen siehe Seite 22 und 23  
zusätzlich Sohle 10 möglich

Größen: 5-11,5



Modell 80 . .



Modell 80 K . .



.....  
Modell 81 . .



.....  
Modell 81 K . .



.....  
Modell 63 . .



.....  
Modell 63K . .





.....  
Modell 82 . .



.....  
Modell 84 . .



..... Standard Elastikgummi in schwarz,  
Modell 66 . . wählbar ist blau, rot und braun



TREN



Modell 85 . .



Modell 86 . .



Modell 87 . .



Modell 87 K . .





END



Modell 88 . .



Modell 88 K . .



Modell 89 . .



Modell 89 K . .  
mit Kappenstern

# Handmacher

## SOHLEN

- CLASSIC 00, 08, 09, 20, 21, 22, 23, 24, 25, 26
- PRIMUS 06, 09, 20, 21, 22, 23, 24, 25, 26
- DAMEN 10, 20, 21, 22, 23, 24, 25, 26
- TREND 00, 10, 20, 21, 22, 23, 24, 25, 26



Naturausputz  
Ledersohle

Naturausputz



Gummisohle,  
grob  
schwarz . . 20



Gummisohle,  
honig, ZWS beige  
. . 21



Gummisohle XLight,  
beige, ZWS beige  
. . 22



Gummisohle XLight,  
schwarz . . 23





.....  
Ledersohle  
6 mm . . .00  
8 mm . . .08



.....  
8 mm Ledersohle  
mit Gummispitze  
. . .09



.....  
Ledersohle mit Gummi-  
einsatz (Nur bei TREND  
und DAMEN)  
. . .10



.....  
Gummisohle XLight,  
braun . . .24



.....  
Gummisohle  
fein . . .25



.....  
Gummisohle  
smoke . . .26

# GRÖSSENTABELLE

## Grössentabelle CLASSIC

Grösse		5,0	5,5	6,0	6,5	7,0	7,5	8,0	8,5	9,0	9,5	10,0	10,5	11,0	11,5	12,0	12,5	13,0
Leistenlänge		254,0	258,2	262,4	266,6	270,8	275,0	279,2	283,4	287,6	291,8	296,0	300,2	304,4	308,6	312,8	317,0	321,2
Ballen	<b>F</b>	22,4	22,7	23,0	23,3	23,6	23,9	24,2	24,5	24,8	25,1	25,4	25,7	26,0	26,3	26,6	26,9	27,2
Rist	<b>F</b>	23,4	23,7	24,0	24,3	24,6	24,9	25,2	25,5	25,8	26,1	26,4	26,7	27,0	27,3	27,6	27,9	28,2
Ballen	<b>G</b>	23,0	23,3	23,6	23,9	24,2	24,5	24,8	25,1	25,4	25,7	26,0	26,3	26,6	26,9	27,2	27,5	27,8
Rist	<b>G</b>	24,0	24,3	24,6	24,9	25,2	25,5	25,8	26,1	26,4	26,7	27,0	27,3	27,6	27,9	28,2	28,5	28,8
Ballen	<b>H</b>	23,6	23,9	24,2	24,5	24,8	25,1	25,4	25,7	26,0	26,3	26,6	26,9	27,2	27,5	27,8	28,1	28,4
Rist	<b>H</b>	24,6	24,9	25,2	25,5	25,8	26,1	26,4	26,7	27,0	27,3	27,6	27,9	28,2	28,5	28,8	29,1	29,4

## Grössentabelle PRIMUS

Grösse		6,0	6,5	7,0	7,5	8,0	8,5	9,0	9,5	10,0	10,5	11,0	11,5	12,0
Leistenlänge		262,4	266,6	270,8	275,0	279,2	283,4	287,6	291,8	296,0	300,2	304,4	308,6	312,8
Ballen	<b>SE</b>	22,4	22,7	23,0	23,3	23,6	23,9	24,2	24,5	24,8	25,1	25,4	25,7	26,0
Rist	<b>SE</b>	23,4	23,7	24,0	24,3	24,6	24,9	25,2	25,5	25,8	26,1	26,4	26,7	27,0
Ballen	<b>SF</b>	23,0	23,3	23,6	23,9	24,2	24,5	24,8	25,1	25,4	25,7	26,0	26,3	26,6
Rist	<b>SF</b>	24,0	24,3	24,6	24,9	25,2	25,5	25,8	26,1	26,4	26,7	27,0	27,3	27,6
Ballen	<b>SG</b>	23,6	23,9	24,2	24,5	24,8	25,1	25,4	25,7	26,0	26,3	26,6	26,9	27,2
Rist	<b>SG</b>	24,6	24,9	25,2	25,5	25,8	26,1	26,4	26,7	27,0	27,3	27,6	27,9	28,2
Ballen	<b>SH</b>	24,2	24,5	24,8	25,1	25,4	25,7	26,0	26,3	26,6	26,9	27,2	27,5	27,8
Rist	<b>SH</b>	25,2	25,5	25,8	26,1	26,4	26,7	27,0	27,3	27,6	27,9	28,2	28,5	28,8

## Grössentabelle TREND

Grösse		5,0	5,5	6,0	6,5	7,0	7,5	8,0	8,5	9,0	9,5	10,0	10,5	11,0
Leistenlänge		269,8	274,0	278,2	282,4	286,6	290,8	295,0	299,2	303,4	307,6	311,8	316,0	320,2
Ballen	<b>F</b>	22,4	22,7	23,0	23,3	23,6	23,9	24,2	24,5	24,8	25,1	25,4	25,7	26,0
Rist	<b>F</b>	23,4	23,7	24,0	24,3	24,6	24,9	25,2	25,5	25,8	26,1	26,4	26,7	27,0
Ballen	<b>G</b>	23,0	23,3	23,6	23,9	24,2	24,5	24,8	25,1	25,4	25,7	26,0	26,3	26,6
Rist	<b>G</b>	24,0	24,3	24,6	24,9	25,2	25,5	25,8	26,1	26,4	26,7	27,0	27,3	27,6

Leistenüberlänge 15,8mm

## Grössentabelle DAMEN

Grösse		3,0	3,5	4,0	4,5	5,0	5,5	6,0	6,5	7,0	7,5	8,0
Leistenlänge		243,2	247,4	251,6	255,8	260,0	264,2	268,4	272,6	276,8	281,0	285,2
Ballen	<b>D</b>	20,7	21,0	21,3	21,6	21,9	22,2	22,5	22,8	23,1	23,4	23,7
Rist	<b>D</b>	21,7	22,0	22,3	22,6	22,9	23,2	23,5	23,8	24,1	24,4	24,7
Ballen	<b>E</b>	21,3	21,6	21,9	22,2	22,5	22,8	23,1	23,4	23,7	24,0	24,3
Rist	<b>E</b>	22,3	22,6	22,9	23,2	23,5	23,8	24,1	24,4	24,7	25,0	25,3

Leistenüberlänge 6mm

## MEINE MASSE für handmacher SCHUHE

Leisten

Größe

Besonderheiten

R R 

---

L L 

---

---



# QUALITÄT und PFLEGE

Leder ist ein einzigartiges Naturprodukt!  
Daher sind Farbabweichungen möglich.  
Original Ledermuster liegen  
bei Ihrem Schuhhändler auf.



## Polierhandschuh

Mit diesem Polierhandschuh erzielen sie einen seidigen Glanzeffekt.

## Schuhspanner

Durch einen passgenauen Schuhspanner erhält das Leder in den Tragepausen seine ursprüngliche Form zurück. Dadurch werden die Strapazen der Benutzung und eventueller Wittereinflüsse ausgeglichen.



# ZUBEHÖR

## SCHUHE, GÜRTELE, TASCHEN - EIN LEDER.

Zu den Schuhen erhalten Sie natürlich auch den passenden Ledergürtel sowie die Aktentasche aus dem gleichen Leder gefertigt.

Klassischer Gürtel  
Breite: 35 mm

Länge:  
95 - maximal 135 cm  
Bundweite



NEU!

Jeans-Ledergürtel in 5 Farben

JGM: Jeansgürtel marine

JGA: Jeansgürtel antik

JGD: Jeansgürtel dunkelbraun

JGC: Jeansgürtel cognac

JGS: Jeansgürtel schwarz

Breite: 40 mm

Länge:

95 - maximal 120 cm

Bundweite

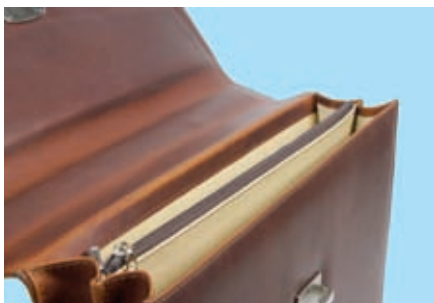




# Handmacher



Aktentasche groß mit Ledergriff, 40 x 30 cm, mit praktischen Innenfächern und Handyfach



Aktentasche klein mit Ledergriff, 37 x 29 cm, mit praktischen Innenfächern





Wir entwickeln laufend neue handgearbeitete Schuhmodelle und Accessoires aus Leder.  
Besuchen Sie unsere Homepage und informieren Sie sich über unsere neuen Produkte.

[www.handmacher.at](http://www.handmacher.at)

© handmacher, Österreich, Irrtum und Druckfehler vorbehalten, 2020

**H**andmacher

